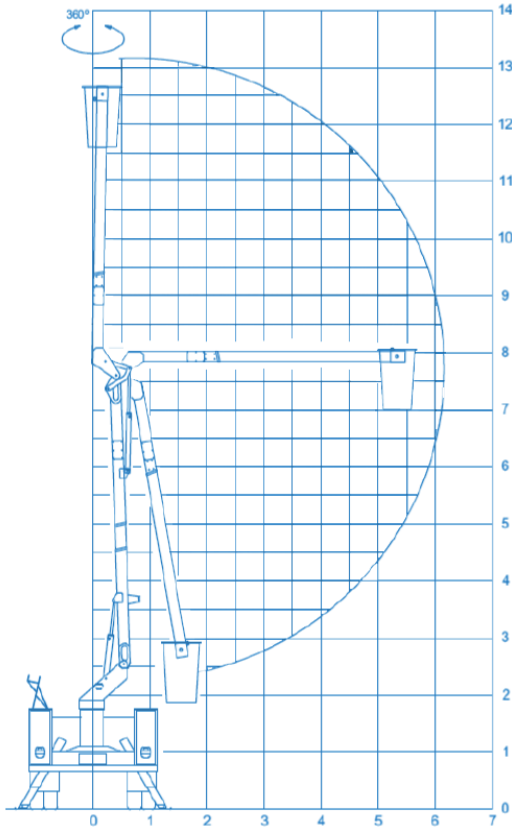
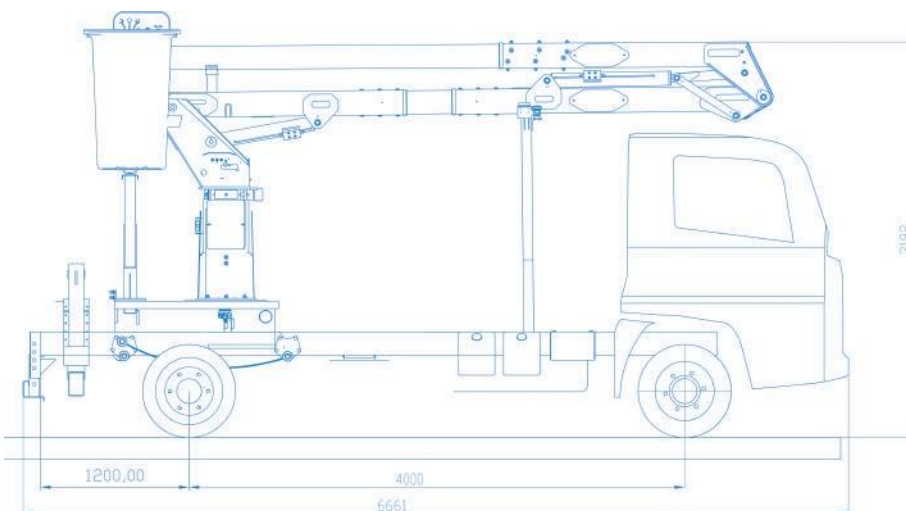




TABELA DE TRABALHO



- ROTAÇÃO DA CESTA**
0°
- ESTABILIZADORES**
2 x A
- ALTURA MÁX**
13 m
- ALTURA DA CESTA**
11,5 m
- ALCANCE LATERAL**
6,2 m
- CAPACIDADE DE CARGA**
136 kg
- DIMENSÃO DA CESTA**
0,7 x 0,7 x 1,1 m
- CONTROLE HIDRÁULICO**
- ROTAÇÃO DA TORRE**
360°
- P.B.T.**
5.000 kg



A PLATAFORMA ÚNICA E INOVADORA

EQUIPAMENTO DE SÉRIE

Descrição do Produto

Apresentamos a Plataforma aérea **SOCAGE forSte 13CADI**, fixada ao chassi de caminhões a partir de 5 toneladas. Estrutura em aço de alta qualidade. Acima do sobre chassi encontra-se a base que sustenta a estrutura.

Lança operacional: Lança em execução tubular, com área de trabalho de base na horizontal. Todos os tubos hidráulicos estão situados dentro da lança, portanto, não existem elementos externos que podem se danificar por causa de impactos ou colisões contra obstáculos durante as várias fases de trabalho.

Nivelamento cesto: Sistema com bastão isolado ou não isolado para nivelamento do cesto.

Nivelamento: Sistema de nivelamento do cesto com utilização de correntes, reduzindo consideravelmente o volume e o custo com manutenções.

Basculamento: Posicionamento do cesto fabricado para a facilidade no acesso e eventuais resgates e limpeza.

Sistema de giro: Por rolamento em 360° contínuo, com comandos de posicionamento na torre e cesto com a melhor posição ergonômica.

Estabilizadores: Dianteiros (opcionais) e traseiro tipo 'A' de 3,2m de abertura, garantindo melhor estabilidade de operação;

Características Técnicas:

- Cesta de fibra de vidro
- Estabilizadores anteriores 2 X A
- Rotação da torre em 360°
- **Isolamento classe "C" 46kV**
- Liner isolante com certificado técnico

Dispositivos de Segurança

- Botões de parada de emergência
- Bomba manual para descida de emergência
- Válvulas de bloqueio flangeadas em todos os cilindros
- Válvulas de pressão máxima sobre sistema hidráulico
- Proteções térmicas sobre o sistema elétrico
- Ganchos para cintos de segurança no cesto
- Comandos à distância no cesto do comando
- liga/desliga e acelerar/desacelerar do veículo



A Socage do Brasil segue as normas regulamentadoras NR12 XII, ANSI A92.2-2015, ABNT NBR: 16092:2018

